

**Travaux de nuit
entre 19h30 et 5h**

Vue d'ensemble



CRITERES DE CONCEPTION				
V (km/h)	L (m)	E (m)	B (m)	Dimension min. des panneaux
80 & 90	110	15	100	750 x 750 mm
70	75	10	75	750 x 750 mm
60 & moins	35	10	50	600 x 600 mm

V : VITESSE DE CONCEPTION
 L : LONGUEUR DU BISEAU
 E : ESPACE ENTRE LES REPERES VISUELS
 B : ESPACE ENTRE LES PANNEAUX
 d=3.65m
 Voie ouverte à la circulation Min 3.2m

- LÉGENDE :
- Repères visuels de type T-RV-7
 - Repères visuels de type T-RV-10
10 m c/c sauf biseaux à 5 m c/c
 - 🚧 Panneau de signalisation avec pellicule de type TYPE VIII fluorescent
 - 🚧 TL-2 ou TL-3
 - 🚧 Zone de travail
 - 🚧 GLISSIERE-EN-BÉTON
 - 🚧 PANNEAUX-NO-PARKING-AUX-10M
 - 🚧 FLÈCHE-DE-SIGNALISATION
 - 🚧 PASSAGE PIÉTON 1.5M
 - 🚧 PASSAGE CYCLISTE 1.5M PAR DIRECTION
 - 🚧 TB-2


SIGNALCO
 3450 Bd Choquette Saint-Hyacinthe, QC J2S 8V9
 Téléphone : 450-278-1525

Client : PAVAGES MASKA INC.

ÉMISSIONS --- REVISIONS		
NO	DATE	DESCRIPTION
00	10-05-2026	Émis pour installation

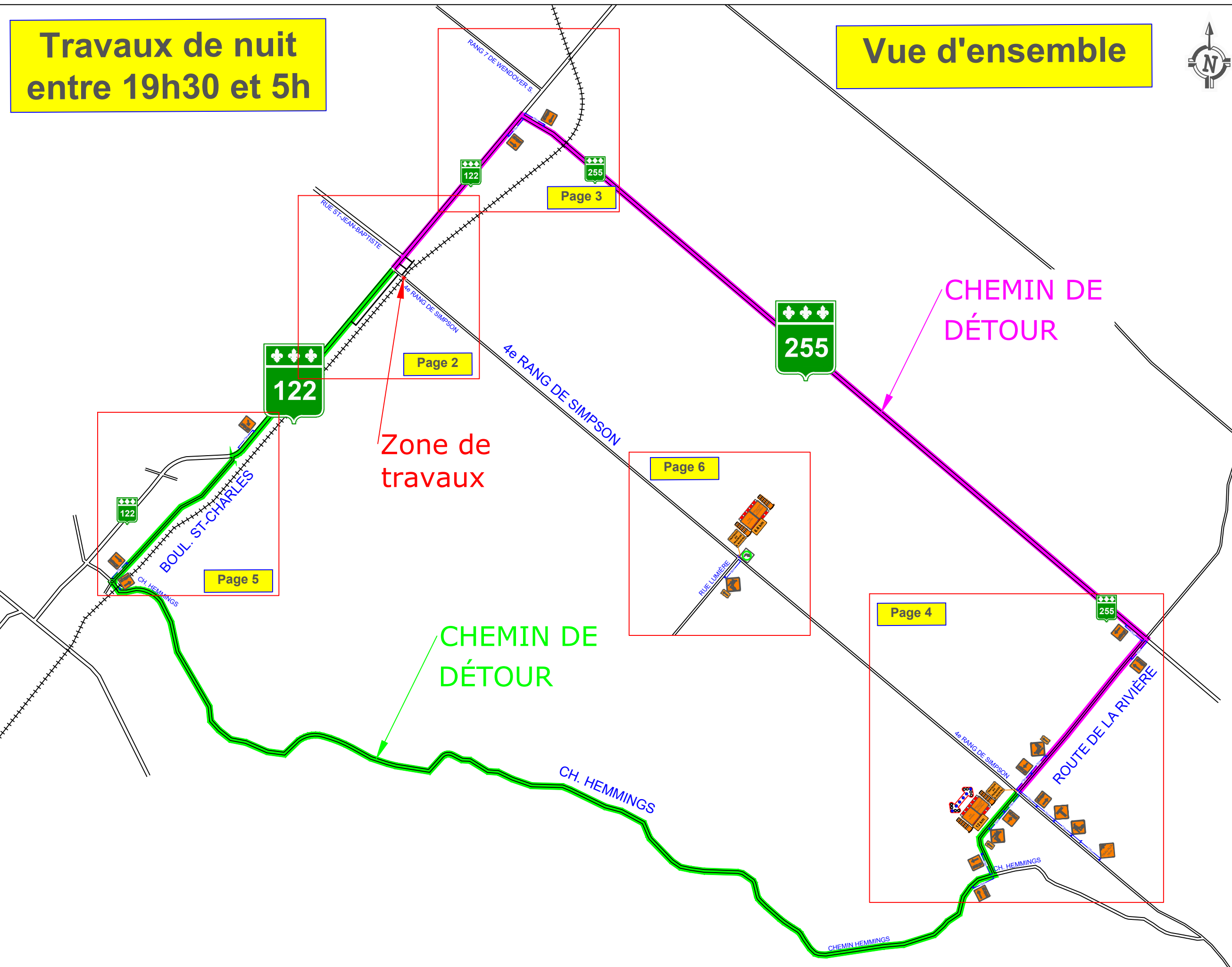
Description :
 Fermeture complète de la Rue Saint-Hilaire (4e Rang de Simpson) entre la rue du CN et la Route des Rivières avec circulation locale seulement et chemins de détour.
 Saint-Cyrille-de-Wendover.
 N° du Contrat Signalco : 126333

SCEAU: 10-05-2026

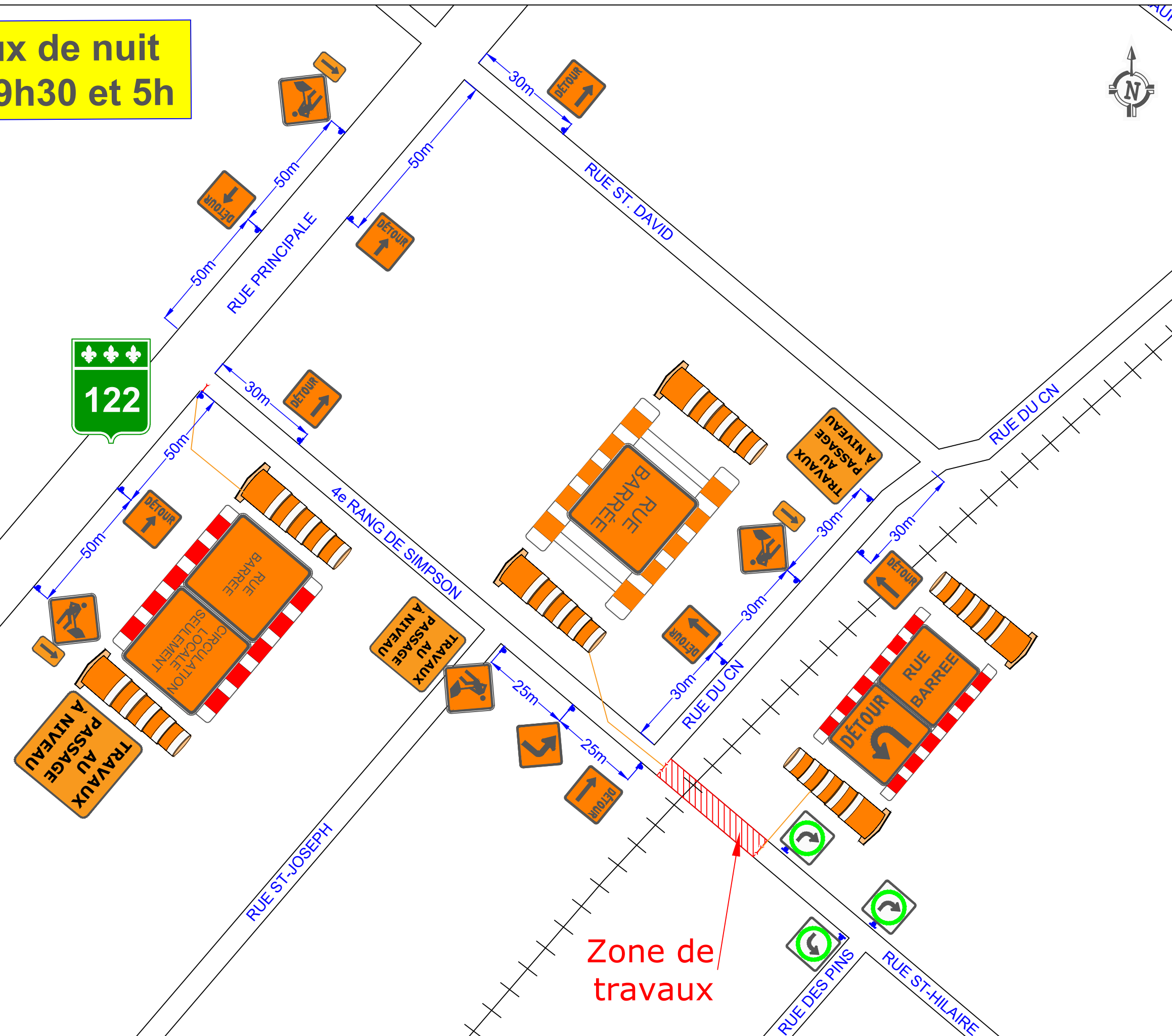
PRÉPARÉ PAR **Badreddine Laasmi, ing.**

NO DE PLAN **26-SCO-048**

Nom du plan : 26-SCO-048_RUE ST-HILAIRE_ST-CYRILLE-DE-WENDOVER_126333



Travaux de nuit entre 19h30 et 5h



CRITERES DE CONCEPTION				
V (km/h)	L (m)	E (m)	B (m)	Dimension min. des panneaux
80 & 90	110	15	100	750 x 750 mm
70	75	10	75	750 x 750 mm
60 & moins	35	10	50	600 x 600 mm

V : VITESSE DE CONCEPTION
 L : LONGUEUR DU BISEAU
 E : ESPACE ENTRE LES REPERES VISUELS
 B : ESPACE ENTRE LES PANNEAUX
 d=3.65m
 Voie ouverte à la circulation Min 3.2m

- LÉGENDE :
- ● ● ● ● Repères visuels de type T-RV-7
 - ● ● ● ● Repères visuels de type T-RV-10
10 m c/c sauf biseaux à 5 m c/c
 - ☑ Panneau de signalisation avec pellicule de type TYPE VIII fluorescent
 - TL-2 ou TL-3
 - Zone de travail
 - GLISSIERE-EN-BÉTON
 - PANNEAUX-NO-PARKING-AUX-10M
 - FLÈCHE-DE-SIGNALISATION
 - PASSAGE PIÉTON 1.5M
 - PASSAGE CYCLISTE 1.5M PAR DIRECTION
 - TB-2

SIGNALCO
 3450 Bd Choquette Saint-Hyacinthe, QC J2S 8V9
 Téléphone : 450-278-1525

Client : PAVAGES MASKA INC.

ÉMISSIONS --- REVISIONS		
NO	DATE	DESCRIPTION
00	10-05-2026	Émis pour installation

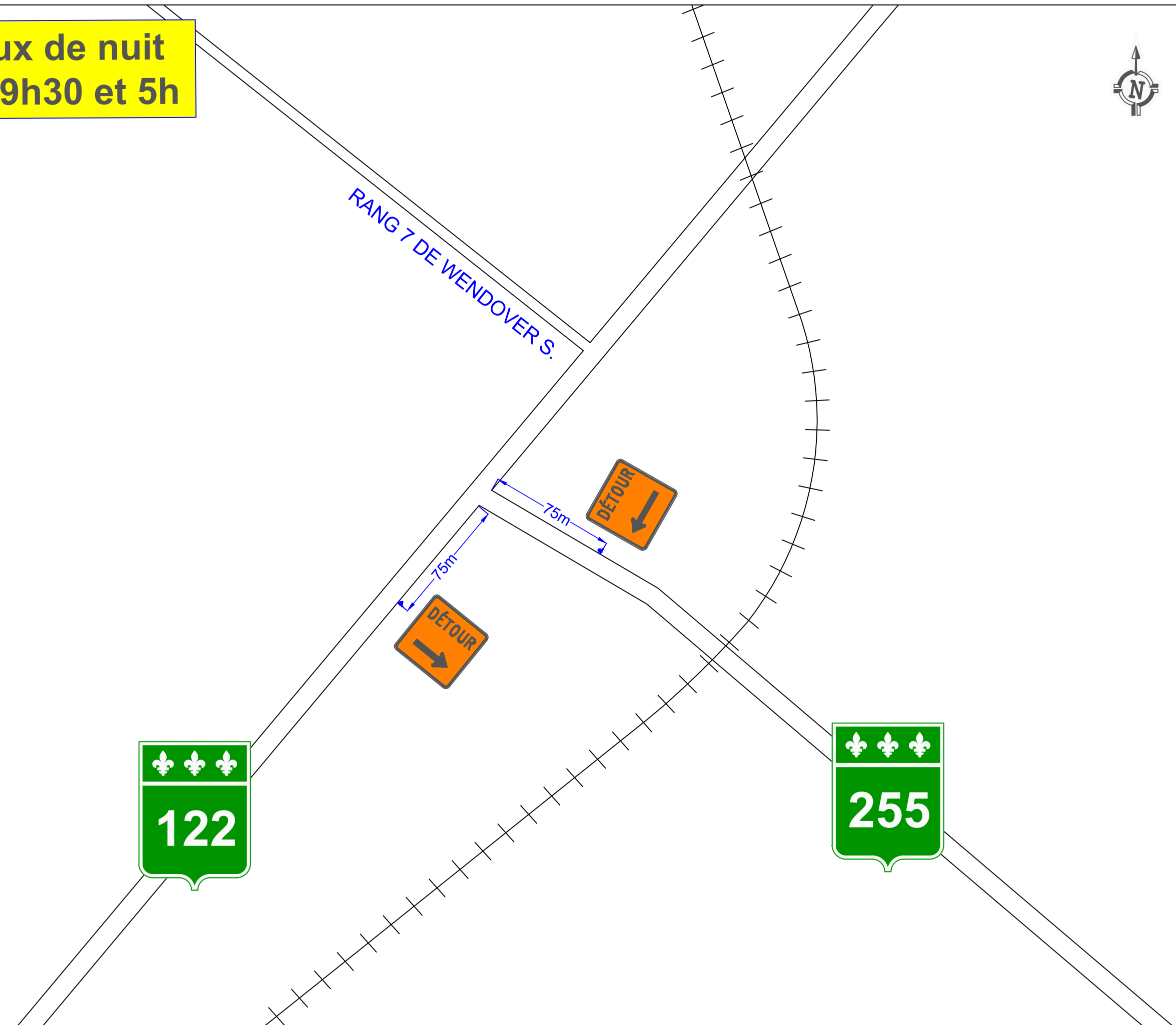
Description :
 Fermeture complète de la Rue Saint-Hilaire (4e Rang de Simpson) entre la rue du CN et la Route des Rivières avec circulation locale seulement et chemins de détour.
 Saint-Cyrille-de-Wendover.
 N° du Contrat Signalco : 126333

SCEAU: 10-05-2026

PRÉPARÉ PAR **Badreddine Laasmi, ing.**
 NO DE PLAN **26-SCO-048**

Zone de travaux

**Travaux de nuit
entre 19h30 et 5h**



CRITERES DE CONCEPTION				
V (km/h)	L (m)	E (m)	B (m)	Dimension min. des panneaux
80 & 90	110	15	100	750 x 750 mm
70	75	10	75	750 x 750 mm
60 & moins	35	10	50	600 x 600 mm

V : VITESSE DE CONCEPTION
 L : LONGUEUR DU BISEAU
 E : ESPACE ENTRE LES REPERES VISUELS
 B : ESPACE ENTRE LES PANNEAUX
 d=3.65m
 Voie ouverte à la circulation Min 3.2m

- LÉGENDE :
- Repères visuels de type T-RV-7
 - Repères visuels de type T-RV-10
10 m c/c sauf biseaux à 5 m c/c
 - ☒ Panneau de signalisation avec pellicule de type TYPE VIII fluorescent
 - ☒ TL-2 ou TL-3
 - ▨ Zone de travail
 - ☐ GLISSIERE-EN-BÉTON
 - ▬ PANNEAUX-NO-PARKING-AUX-10M
 - ☛ FLÈCHE-DE-SIGNALISATION
 - ▬ PASSAGE PIÉTON 1.5M
 - ▬ PASSAGE CYCLISTE 1.5M PAR DIRECTION
 - ☒ TB-2


SIGNALCO
 3450 Bd Choquette Saint-Hyacinthe, QC J2S 8V9
 Téléphone : 450-278-1525

Client : PAVAGES MASKA INC.

ÉMISSIONS --- REVISIONS		
NO	DATE	DESCRIPTION
00	10-05-2026	Émis pour installation

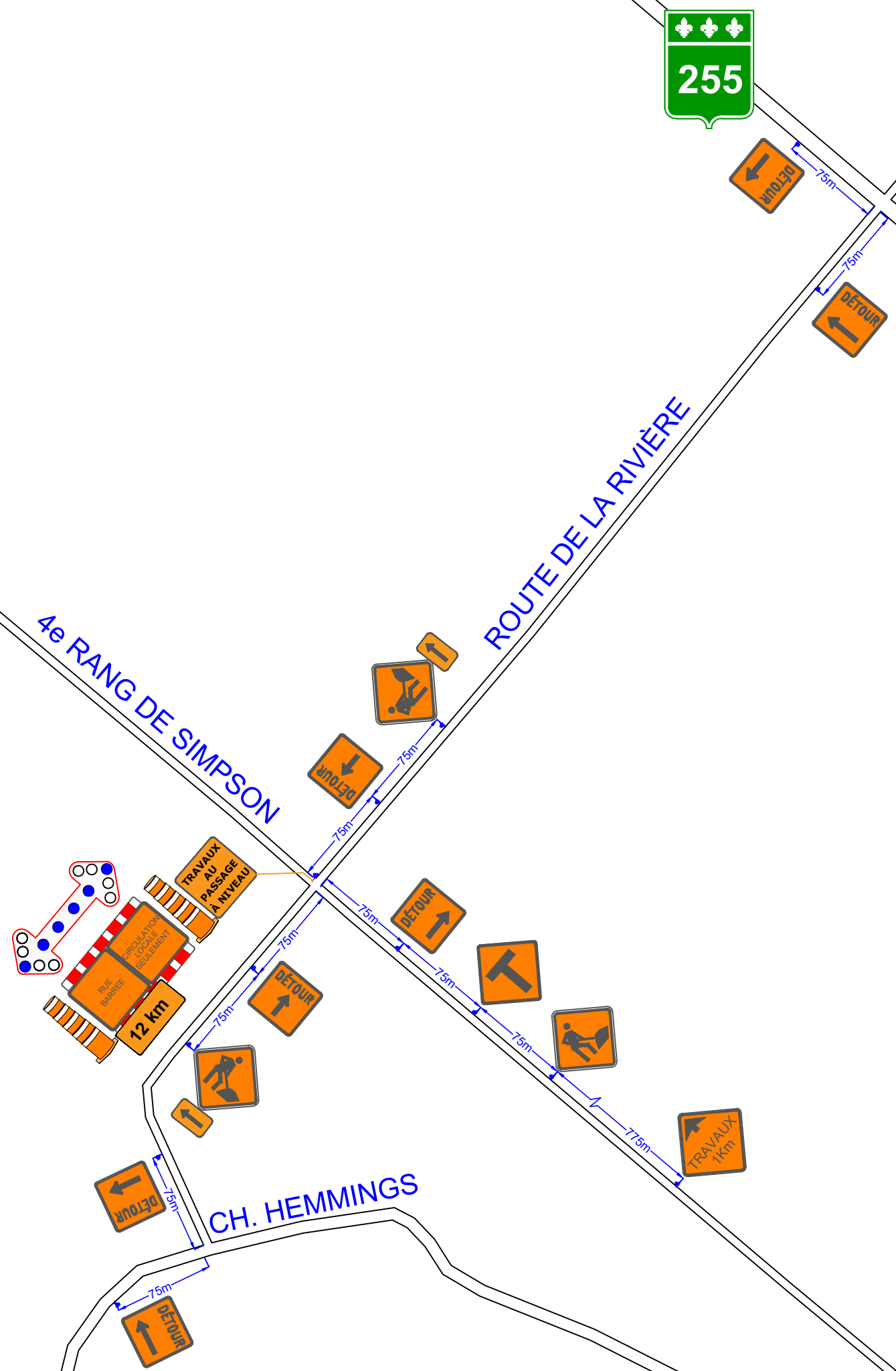
Description :
 Fermeture complète de la Rue Saint-Hilaire (4e Rang de Simpson) entre la rue du CN et la Route des Rivières avec circulation locale seulement et chemins de détour.
 Saint-Cyrille-de-Wendover.
 N° du Contrat Signalco : 126333

SCEAU: 10-05-2026

PRÉPARÉ PAR **Badreddine Laasmi, ing.**

NO DE PLAN **26-SCO-048**

**Travaux de nuit
entre 19h30 et 5h**



CRITERES DE CONCEPTION

V (km/h)	L (m)	E (m)	B (m)	Dimension min. des panneaux
80 & 90	110	15	100	750 x 750 mm
70	75	10	75	750 x 750 mm
60 & moins	35	10	50	600 x 600 mm

V : VITESSE DE CONCEPTION
 L : LONGUEUR DU BISEAU
 E : ESPACE ENTRE LES REPERES VISUELS
 B : ESPACE ENTRE LES PANNEAUX
 d=3.65m
 Voie ouverte à la circulation Min 3.2m

- LÉGENDE :**
- Repères visuels de type T-RV-7
 - Repères visuels de type T-RV-10
10 m c/c sauf biseaux à 5 m c/c
 - 🚧 Panneau de signalisation avec pellicule de type TYPE VIII fluorescent
 - 🚧 TL-2 ou TL-3
 - 🚧 Zone de travail
 - 🚧 GLISSIERE-EN-BÉTON
 - 🚧 PANNEAUX-NO-PARKING-AUX-10M
 - 🚧 FLÈCHE-DE-SIGNALISATION
 - 🚧 PASSAGE PIÉTON 1.5M
 - 🚧 PASSAGE CYCLISTE 1.5M PAR DIRECTION
 - 🚧 TB-2


SIGNALCO
 3450 Bd Choquette Saint-Hyacinthe, QC J2S 8V9
 Téléphone : 450-278-1525

Client : PAVAGES MASKA INC.

ÉMISSIONS --- REVISIONS

NO	DATE	DESCRIPTION
00	10-05-2026	Émis pour installation

Description :
 Fermeture complète de la Rue Saint-Hilaire (4e Rang de Simpson) entre la rue du CN et la Route des Rivières avec circulation locale seulement et chemins de détour.
 Saint-Cyrille-de-Wendover.
 N° du Contrat Signalco : 126333

SCEAU: 10-05-2026

PRÉPARÉ PAR **Badreddine Laasmi, ing.**

NO DE PLAN **26-SCO-048**

**Travaux de nuit
entre 19h30 et 5h**



CRITERES DE CONCEPTION				
V (km/h)	L (m)	E (m)	B (m)	Dimension min. des panneaux
80 & 90	110	15	100	750 x 750 mm
70	75	10	75	750 x 750 mm
60 & moins	35	10	50	600 x 600 mm

V : VITESSE DE CONCEPTION
 L : LONGUEUR DU BISEAU
 E : ESPACE ENTRE LES REPERES VISUELS
 B : ESPACE ENTRE LES PANNEAUX
 d=3.65m
 Voie ouverte à la circulation Min 3.2m

- LÉGENDE :
- Repères visuels de type T-RV-7
 - Repères visuels de type T-RV-10
10 m c/c sauf biseaux à 5 m c/c
 - 🚧 Panneau de signalisation avec pellicule de type TYPE VIII fluorescent
 - 🚧 TL-2 ou TL-3
 - 🚧 Zone de travail
 - 🚧 GLISSIERE-EN-BÉTON
 - 🚧 PANNEAUX-NO-PARKING-AUX-10M
 - 🚧 FLÈCHE-DE-SIGNALISATION
 - 🚧 PASSAGE PIÉTON 1.5M
 - 🚧 PASSAGE CYCLISTE 1.5M PAR DIRECTION
 - 🚧 TB-2


SIGNALCO
 3450 Bd Choquette Saint-Hyacinthe, QC J2S 8V9
 Téléphone : 450-278-1525

Client : PAVAGES MASKA INC.

ÉMISSIONS --- REVISIONS		
NO	DATE	DESCRIPTION
00	10-05-2026	Émis pour installation

Description :
 Fermeture complète de la Rue Saint-Hilaire (4e Rang de Simpson) entre la rue du CN et la Route des Rivières avec circulation locale seulement et chemins de détour.
 Saint-Cyrille-de-Wendover.
 N° du Contrat Signalco : 126333

SCEAU: 10-05-2026

PRÉPARÉ PAR **Badreddine Laasmi, ing.**

NO DE PLAN **26-SCO-048**

Nom du plan : 26-SCO-048_RUE ST-HILAIRE_ST-CYRILLE-DE-WENDOVER_126333

Travaux de nuit entre 19h30 et 5h



CRITERES DE CONCEPTION				
V (km/h)	L (m)	E (m)	B (m)	Dimension min. des panneaux
80 & 90	110	15	100	750 x 750 mm
70	75	10	75	750 x 750 mm
60 & moins	35	10	50	600 x 600 mm

V : VITESSE DE CONCEPTION
 L : LONGUEUR DU BISEAU
 E : ESPACE ENTRE LES REPERES VISUELS
 B : ESPACE ENTRE LES PANNEAUX
 d=3.65m
 Voie ouverte à la circulation Min 3.2m

- LÉGENDE :
- Repères visuels de type T-RV-7
 - Repères visuels de type T-RV-10
 - 10 m c/c sauf biseaux à 5 m c/c
 - 🚧 Panneau de signalisation avec pellicule de type TYPE VIII fluorescent
 - 🚧 TL-2 ou TL-3
 - 🚧 Zone de travail
 - 🚧 GLISSIERE-EN-BÉTON
 - 🚧 PANNEAUX-NO-PARKING-AUX-10M
 - 🚧 FLÈCHE-DE-SIGNALISATION
 - 🚧 PASSAGE PIÉTON 1.5M
 - 🚧 PASSAGE CYCLISTE 1.5M PAR DIRECTION
 - 🚧 TB-2


SIGNALCO
 3450 Bd Choquette Saint-Hyacinthe, QC J2S 8V9
 Téléphone : 450-278-1525

Client : PAVAGES MASKA INC.

ÉMISSIONS --- REVISIONS		
NO	DATE	DESCRIPTION
00	10-05-2026	Émis pour installation

Description :
 Fermeture complète de la Rue Saint-Hilaire (4e Rang de Simpson) entre la rue du CN et la Route des Rivières avec circulation locale seulement et chemins de détour.
 Saint-Cyrille-de-Wendover.
 N° du Contrat Signalco : 126333

SCEAU: 10-05-2026

PRÉPARÉ PAR **Badreddine Laasmi, ing.**

NO DE PLAN **26-SCO-048**